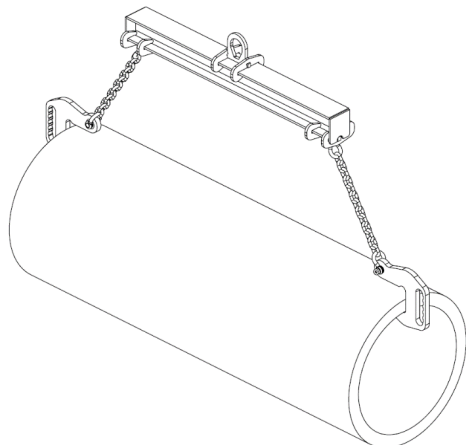
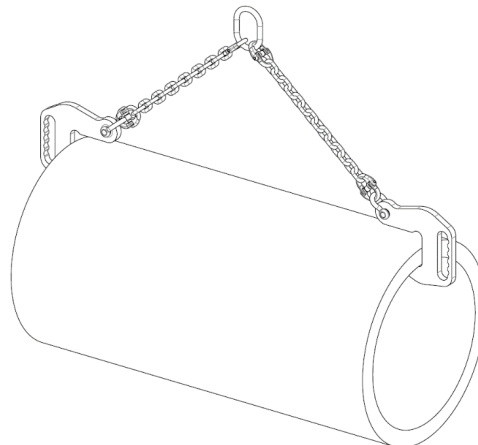


ANWENDUNG

Für das Heben von Stahl und Gussrohren



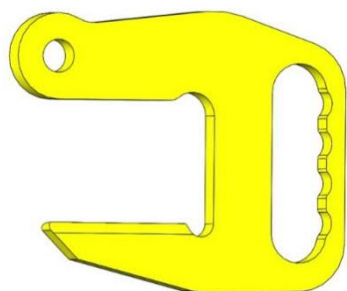
F-Haken, die auf Traverse aufgerichtet wurden:
für die in Heben verlorene Höhe zu reduzieren



F-Haken mit zweisträngiger Schlinge

Die Haken haben eine ergonomische Handgriff und das Gewicht und mechanische Widerstand sind optimiert werden.

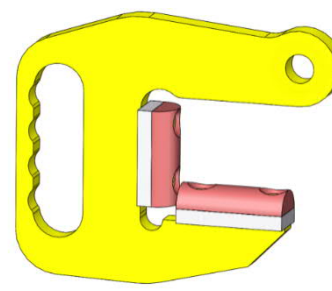
F Haken



F Haken mit PVC Schutz



F Haken mit PU Schutz



BESCHREIBUNG

Haken an großer Öffnung und runder Unterstützung für einen besseren Kontakt mit der Last.

Die F-Haken müssen mit Hebegurten verwendet werden. Tractel Solutions bietet ab sofort eine Palette von Hebegurten an, die speziell auf die F-Haken abgestimmt sind.

Diese Anschlagmittel sind mit einem speziellen Gelenk ausgestattet, um die Haken unter optimalen Bedingungen (Anschlaghaken 90°) für unterschiedliche Rohrlängen zu verwenden.

GEBRAUCHSANWEISUNG

Paarweise Benutzung mit zweisträngiger Schlinge. Einen Haken an jedem Ende lokalisieren und aufheben.

SICHERHEITSHINWEISE

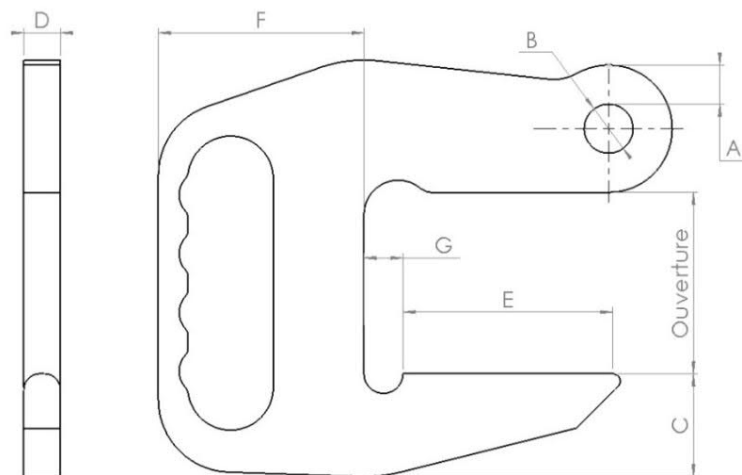
- Empfohlener Spreizwinkel: 90°.
- Für Umgebungstemperaturen zwischen -20 und +80 °C.

TECHNISCHE EINZELHEITEN

- Ohne tragende Schweißnähte.
- Epoxydharz-Wärmebeschichtung.
- 3-fache Sicherheit nach EN 13155.2003 Norm.

TECHNISCHE DATEN

Ref.	Art Nr	Typ	Trag./ Paar kg	Öffnung mm	Abmessungen in mm						
					A	B	C	D ¹	E	F	G
F2-0-60/II	189028	F Haken					42	15	86	84	16
F2-0-60/IIPVC	185968	F Haken mit PVC Schutz	2 000	0-60	16	20	47	20	88	89	11
F2-0-45/IIPU	189078	F Haken mit PU Schutz		0-45			52	15	86	94	/
F5-0-75/II	189038	F Haken					61	20	101	102	20
F5-0-75/IIPVC	185978	F Haken mit PVC Schutz	5 000	0-75	21.5	27	66	25	103	107	15
F5-0-55/IIPU	189088	F Haken mit PU Schutz		0-55			71	20	101	112	/
F7.5-0-100/II	185958	F Haken					61	25	111	104	20
F7.5-0-100/IIPVC	185988	F Haken mit PVC Schutz	7 500	0-100	23.5	29	66	30	113	109	15
F7.5-0-90/IIPU	189098	F Haken mit PU Schutz		0-90			71	25	111	114	/
F10-0-100/II	189048	F Haken					110	30	121	125	28
F10-0-100/IIPVC	185998	F Haken mit PVC Schutz	10 000	0-100	29	36	115	35	124	130	23
F10-0-90/IIPU	189108	F Haken mit PU Schutz		0-90			120	30	121	135	/
F15-0-100/II	189058	F Haken					110	35	121	132	36
F15-0-100/IIPVC	189008	F Haken mit PVC Schutz	15 000	0-100	34.5	45	115	40	122	137	41
F15-0-90/IIPU	189118	F Haken mit PU Schutz		0-90			120	35	121	142	/



Ref.	Art Nr	Typ	Trag./ Paar kg	Winkel	Ø Ketten mini mm	WLL Schäkel ² t	Gewicht/ Paar kg
F2-0-60/II	189028	F Haken					
F2-0-60/IIPVC	185968	F Haken mit PVC Schutz	2 000		8	1.5	4
F2-0-45/IIPU	189078	F Haken mit PU Schutz					
F5-0-75/II	189038	F Haken					
F5-0-75/IIPVC	185978	F Haken mit PVC Schutz	5 000		13	4.75	10
F5-0-55/IIPU	189088	F Haken mit PU Schutz					
F7.5-0-100/II	185958	F Haken					
F7.5-0-100/IIPVC	185988	F Haken mit PVC Schutz	7 500	90°		6.5	15
F7.5-0-90/IIPU	189098	F Haken mit PU Schutz			16		
F10-0-100/II	189048	F Haken					
F10-0-100/IIPVC	185998	F Haken mit PVC Schutz	10 000			8.5	30
F10-0-90/IIPU	189108	F Haken mit PU Schutz					
F15-0-100/II	189058	F Haken					
F15-0-100/IIPVC	189008	F Haken mit PVC Schutz	15 000		20	12	40
F15-0-90/IIPU	189118	F Haken mit PU Schutz					

¹ Abmessung auf Blech, ohne PU für F-Haken + PU-Schutz

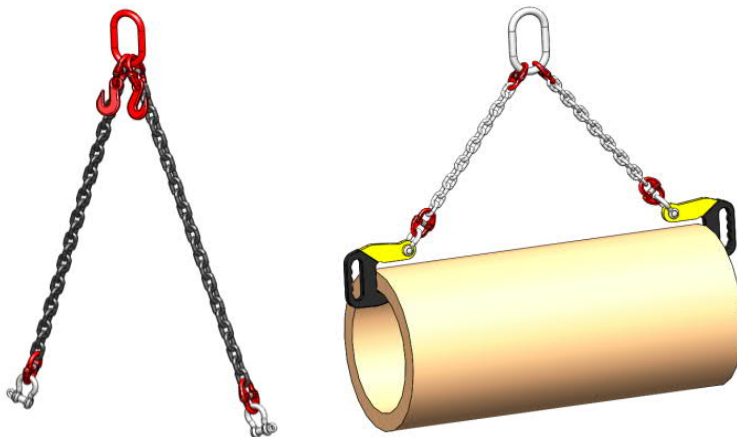
² Achtung, die Innenbreite des Schäkel muss auch die Dicke D des Hakens aufnehmen können.

GEHÄNGE

2-Strang-Kettengehänge 80 Grad, ausgestattet mit einem einfachen Kopf Ring, Schäkeln zur Befestigung an den F-Haken und einem Verkürzer an jedem Hebegurt.

Mit diesem Kürzer kann die Länge der Anschlagmittel an die Länge der Rohre angepasst werden, um mit einem Anschlagwinkel von 90° zu heben.

Die Hebegurte sind in Längen von 1 bis 5 Meter standardisiert, andere Längen auf Anfrage.



Sie sind wie folgt kodifiziert: ExWwwwDyyHR / zzzz

- x = Strängen, immer 2 für F Haken
- www = Tragfähigkeit in t
- yy = Ketten Ø in mm
- HR : für Anschlagmittel mit HR-Schäkeln am Ende jedes Stranges (F- und TB-Haken, QR-, QS- und QX-Haken)
- zzzz = Länge Strang in mm

Unter Berücksichtigung des empfohlenen Anschlagwinkels von 90° sind die Entsprechungen zwischen der Länge der Anschlagmittel und der maximalen Länge des Rohres wie folgt:

Kürzere Rohre können mit dem Kürzer angehoben werden.

Max Winkel	Haken	Länge zzzz	1 000 mm	2 000 mm	3 000 mm	4 000 mm	5 000 mm
90°	F, TB	Max Rohr Länge	1 400 mm	2 800 mm	4 200 mm	5 600 mm	7 000 mm

Reference	Gehänge	WLL	Stränge	Ketten Ø	F Haken				
					2	5	7.5	10	15
E2W03,0D08HR/zzzz		3 000 kg	2	8 mm					
E2W08,5D13HR/zzzz		8 500 kg	2	13 mm					
E2W11,5D16HR/zzzz		11 500 kg	2	16 mm					
E2W17,0D20HR/zzzz		17 000 kg	2	20 mm					

Gehänge	Länge zzzz				
	1 000 mm	2 000 mm	3 000 mm	4 000 mm	5 000 mm
E2W03,0D08HR/zzzz	191698	191798	191898	192208	192308
E2W08,5D13HR/zzzz	191728	191828	192138	192238	192338
E2W11,5D16HR/zzzz	191748	191848	192158	192258	192358
E2W17,0D20HR/zzzz	191768	191868	192178	192278	192378